

ผันผวนได้ทุกรูปแบบ ... (ไม่ว่าจะลงแรง แล้วกลับขึ้นแรง)

SET Index

ภาพสัญญาณหลัก / (ภาพที่ 1) ยังคงเดิม ในเรื่องของแนวโน้มขาขึ้นระยะกลางถึงยาว ซึ่งรูปแบบของ MA. ที่เราได้ปรับค่าการใช้งานแล้ว และใช้ติดตามแนวโน้มมาอย่างต่อเนื่อง... ซึ่งต่อให้รูปแบบความผันผวนที่มีการลงแรงๆ ได้ถึงระดับ 1780-1770 เลยก็น่าจะ แต่ก็ยังไม่น่าจะทำให้รูปแบบของแนวโน้มในเครื่องมือ MA. ดังกล่าวนั้น เปลี่ยนแปลงไป และถ้าจะมีการลงไปในระดับที่กล่าวมานี้จริง จนทำให้เครื่องมือตามภาพนั้นนั้น เปลี่ยนแนวโน้มไปก็ไม่ได้ตาม แต่ ตลาด หรือ SET Index ก็ยังคงมีการดิ่งกลับขึ้นมาแรงๆ ให้ได้ขายในระดับที่ไม่เสียหายมากนัก หรือยังน่าจะทำให้เราได้ปรับพอร์ตได้ทัน... แต่ถ้าตลาด หรือ SET Index ในระยะต่อจากนี้ จะยังไม่ขึ้นไม่ลง หรือ มีรูปแบบการแกว่งตัวออกด้านข้าง ก็อาจจะใช้กรอบการแกว่งตัวในระดับแนวรับ 1780-1770 ไม่ต่ำกว่านี้ และจะใช้ระดับ 1830-1840 หรือไม่เกิน 1850 เป็นต้น... ซึ่งน้ำหนักถ้าจะลงต่ำกว่าแนวรับ มีน้อยกว่าน้ำหนักที่จะผ่านกรอบด้านบน... จึงเป็นที่มาของการมองแนวโน้มระยะกลางถึงยาว ยังคงมีทิศทางเชิงบวกต่อไป

ภาพระยะสั้น (ภาพที่ 2) สำหรับสัปดาห์นี้ แนวโน้มระยะสั้นก็ถือว่าไม่แยอะไรมากนักก็ได้ การอ่อนตัวที่จะมี อาจจะแค่ระดับ 1800 หรือ อาจไม่ต่ำกว่า 1790 เลยก็น่าได้ หรือ ยิ่งถ้ายืนระดับ 1810 ได้อย่างมั่นคงด้วยแล้ว ภาพของการ Rebound ในระยะสั้น ก็พร้อมเกิดขึ้นได้ตลอดเวลา ซึ่งอาจจะขึ้นไปทดสอบ 1840+/- หรือ 1850+/- เลยในระยะสัปดาห์นี้ก็ได้

กลยุทธ์การลงทุน

ลงทุนจริง ถ้าจะมี 1780-1770 ให้เห็นอีก ก็ยังซื้อเข้าพอร์ต ... **ส่วนการเก็งกำไรระยะสั้น** หรือ ในสัปดาห์นี้ การเก็งกำไร อาจจะเน้นการเล่นในพื้นที่ ที่ไม่ต่ำกว่า 1810-1800 ไว้ก่อนน่าจะดีกว่า หรือ ร้ายสุด เก็งกำไร ต้องไม่ต่ำกว่าระดับ 1790 เท่านั้น

แนวรับ 1,810-1,800 แนวต้าน 1,840 / 1,850

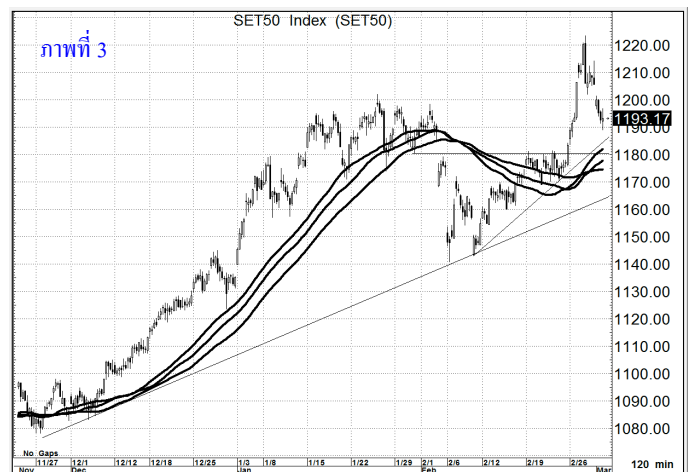
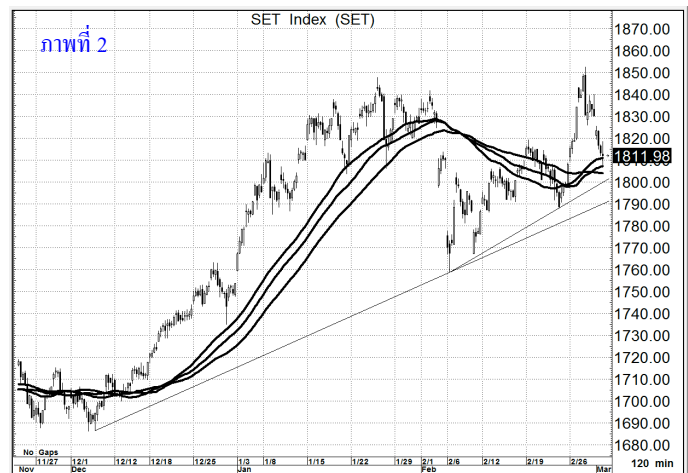
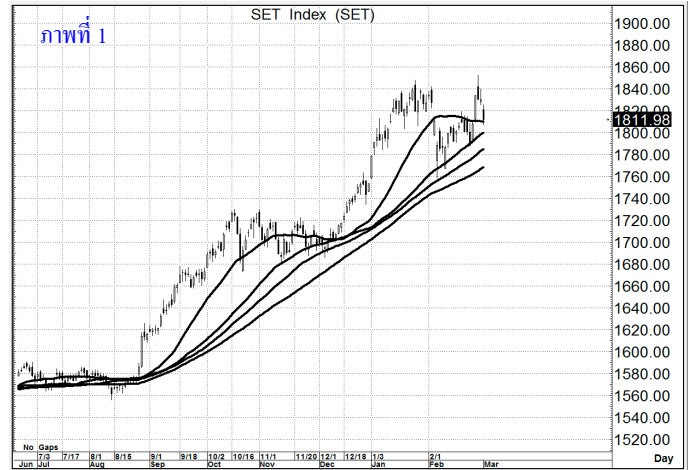
SET50 Index

สัญญาณเทคนิค / (ภาพที่ 3) ด้วยรูปแบบของการแกว่งตัวที่อยู่ในทิศทาง และความน่าจะเป็นคล้ายกับ SET Index โอกาสแกว่งตัวลงปรับฐานยังไม่จบจริง トラบเท่าที่ยังอยู่ต่ำกว่าระดับ 1200... แต่ถ้าลงก็อาจจะลงแค่ระดับ 1180-1170 แล้วดิ่งกลับขึ้น (และอาจขึ้นจริง)

กลยุทธ์

ไม่ต่ำกว่า 1170 ยังเล่นขึ้นได้... (ถ้ามีย่อ ก็ยังต้องมองทางขึ้น)

แนวรับ 1,180 - 1,170 แนวต้าน 1,210 / 1,220



UVAN

ราคาปิด 9.30

คำแนะนำ

ซื้อ

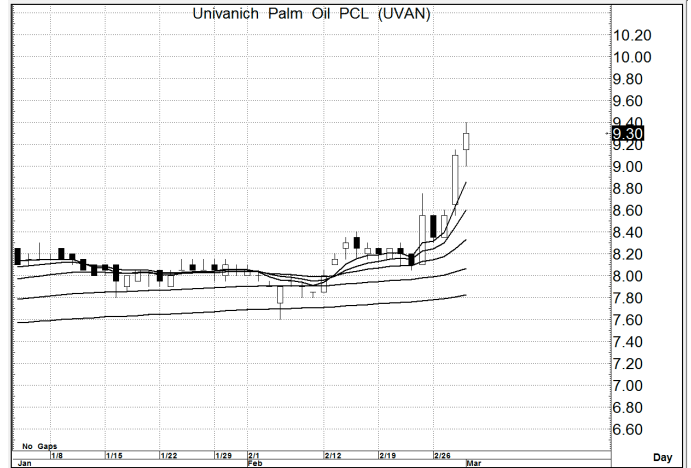
คำสัญญาณ

รูปแบบของ MA เป็น Bullish Pattern in MA. ซึ่งรูปแบบที่เป็นเชิงบวกตามลักษณะนี้นั้น แนวโน้มระยะกลางๆ ถึงยาว ยังไปได้อีก

กลยุทธ์ ... ซื้อลงทุนระยะกลางขึ้นไป

แนวรับ 9.30 – 9.00 (ยืน 8.60 ไม่ได้ ขายตัดขาดทุน)

แนวต้าน 11.0 – 11.5 / (15.0)



BDMS

ราคาปิด 22.6

คำแนะนำ

ซื้อ

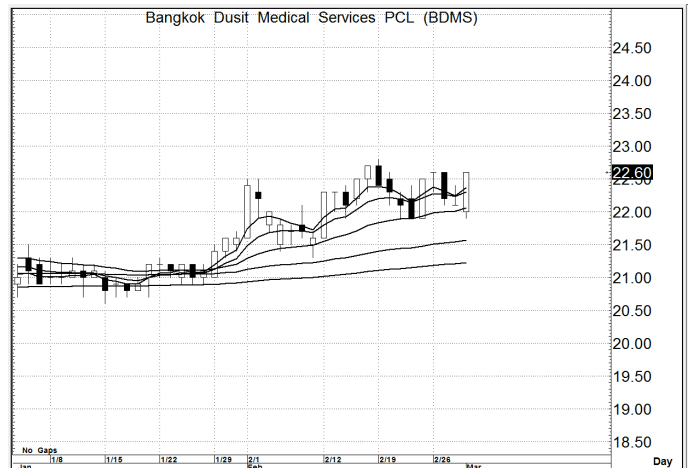
คำสัญญาณ

รูปแบบของ MA เป็น Bullish Pattern in MA. ซึ่งรูปแบบที่เป็นเชิงบวกตามลักษณะนี้นั้น แนวโน้มระยะกลางๆ ถึงยาว ยังไปได้อีก

กลยุทธ์ ... ซื้อลงทุนระยะกลางขึ้นไป

แนวรับ 22.5 – 22.0 (ยืน 21.5 ไม่ได้ ขายตัดขาดทุน)

แนวต้าน 23.4 – 23.5 / (25.0)



VNT

ราคาปิด 35.75

คำแนะนำ

ซื้อ

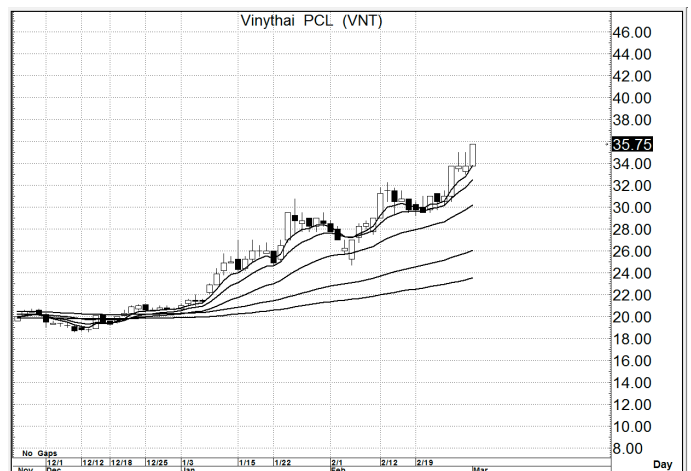
คำสัญญาณ

รูปแบบของ MA เป็น Bullish Pattern in MA. ซึ่งรูปแบบที่เป็นเชิงบวกตามลักษณะนี้นั้น แนวโน้มระยะกลางๆ ถึงยาว ยังไปได้อีก

กลยุทธ์ ... ซื้อลงทุนระยะกลางขึ้นไป

แนวรับ 35.5 – 34.0 (ยืน 32.0 ไม่ได้ ขายตัดขาดทุน)

แนวต้าน 40.0 – 42.0 / (44.0)



สิทธิพร เจนในเมือง (เลขที่ 004858)

โทร. 02-659-8026, 02-659-8028

E-mail : sittiporn@uobkayhian.co.th